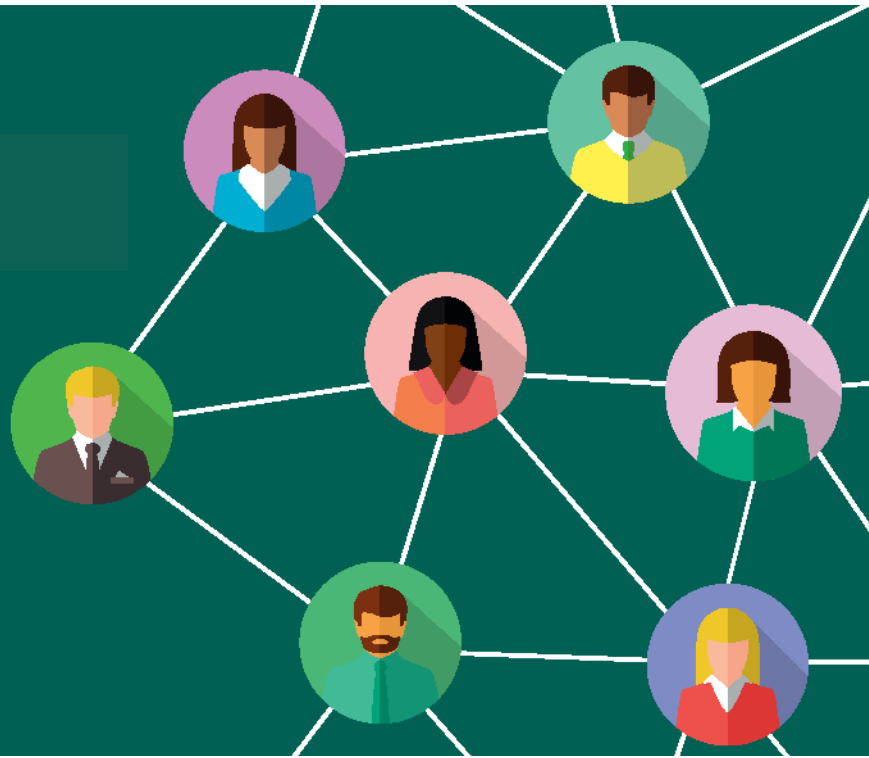




# HEIMAT DIGITAL

Heimat-Akademie Nordrhein-Westfalen



**Samstag, den 7. September 2019**

10:00 bis 16:00 Uhr

in den Räumen des Deutschen Fußballmuseums

Platz der Deutschen Einheit 1, 44137 Dortmund



## LIEBE HEIMATFREUNDINNEN UND -FREUNDE,

bei der vierten Heimat-Akademie Nordrhein-Westfalen möchte ich Sie mitnehmen in die Welt der digitalen Möglichkeiten.

Die Digitalisierung bietet neue und vielfältige Chancen, Heimat noch interessanter und lebendiger zu vermitteln: Informationen können auf unterschiedlichen Kanälen und von unterwegs aus versandt und abgefragt werden, interaktive Techniken bieten die Möglichkeit zur Beteiligung und auch die Reichweite der Kommunikation kann beträchtlich erhöht und damit mehr Menschen erreicht werden.

Bewehrte Formen der Auseinandersetzung mit unserer Heimat können so einen Mehrwert erhalten: Wanderwege durch die Region, die anhand von QR-Codes mit Erklärungen unterlegt werden, die Archivierung von Ton-, Bild- und Filmdokumenten und die Bereitstellung dieser Daten im Netz in Echtzeit, Austausch mit unterschiedlichen Zielgruppen an verschiedenen Orten durch virtuelle Plattformen.

Erfolgreiche Projekte, die Heimat 4.0 bereits jetzt umsetzen, sowie fachkundige Beraterinnen und Berater erwarten Sie bei der vierten Heimat-Akademie Nordrhein-Westfalen, zu der ich Sie hiermit herzlich einlade.

Lassen Sie uns zusammen auf digitale Entdeckungsreise durch unsere Heimat gehen!

Ihre

**Ina Scharrenbach,**

Ministerin für Heimat, Kommunales,  
Bau und Gleichstellung des Landes Nordrhein-Westfalen





## PROGRAMM

ab 10:00 Uhr	<b>Begrüßungskaffee</b>
10:15 Uhr	<b>Begrüßung und Eröffnung</b> Ina Scharrenbach   Ministerin für Heimat, Kommunales, Bau und Gleichstellung des Landes Nordrhein-Westfalen
10:30 Uhr	<b>Praxiseinheit Museumsführung</b> mit Schwerpunkt auf digitalen Vermittlungstechniken Team Museumspädagogik   Deutsches Fußballmuseum
12:00 Uhr	<b>Vortrag und Diskussion</b> <b>Digital, aber richtig! So können Kinder und Jugendliche digital für Heimat begeistert werden!</b> N.N.
12:30 Uhr	<b>Mittagessen</b>
13:15 Uhr	<b>Heimat digital – Praxishilfen und Praxisbeispiele</b> <b>Virtuelles Heimatmuseum</b> Günther Merkens, Wolfgang Lothmann, Bernd Finken   Virtuelles Museum der verlorenen Heimat/Heimatverein der Erkelenzer Lande e.V. <b>Do biste platt – Aufbau eines regionalen Tonarchivs</b> Dr. Werner Beckmann   Mundartarchiv Hochsauerlandkreis <b>Als Lernort im Netz präsent – Die Pädagogische Landkarte NRW</b> Laura-Marie Krampe   LWL-Medienzentrum für Westfalen <b>Apps und Co. – Auf neuen Pfaden Heimat entdecken</b> Mona Kaiser   Deutsche Wanderjugend Landesverband Nordrhein-Westfalen
15:00 Uhr	<b>Kaffeepause</b>
15:30 Uhr	<b>Resümee und Ausblick</b>
<b>Moderation:</b> Meike Paprotta-Kübler und Jan Motte	

## ANMELDUNG

Bitte melden Sie sich online an unter: [url.nrw/heimat-akademie4](http://url.nrw/heimat-akademie4)

Haben Sie weitere Fragen zur Heimat-Akademie des Ministeriums für Heimat, Kommunales, Bau und Gleichstellung des Landes Nordrhein-Westfalen?

Dann kontaktieren Sie das Organisationsteam unter:

### Meike Paprotta-Kübler

Stabsstelle Heimat  
Ministerium für Heimat, Kommunales,  
Bau und Gleichstellung  
des Landes Nordrhein-Westfalen  
Jürgensplatz 1, 40219 Düsseldorf  
Telefon: +49 (0)211 8618 4192  
Telefax: +49 (0)211 8618 54444  
E-Mail: [heimatakademie@mhkgb.nrw.de](mailto:heimatakademie@mhkgb.nrw.de)

### Jan Motte

Stabsstelle Heimat  
Ministerium für Heimat, Kommunales,  
Bau und Gleichstellung  
des Landes Nordrhein-Westfalen  
Jürgensplatz 1, 40219 Düsseldorf  
Telefon: +49 (0)211 8618 4293  
Telefax: +49 (0)211 8618 54444  
E-Mail: [heimatakademie@mhkgb.nrw.de](mailto:heimatakademie@mhkgb.nrw.de)

## ANFAHRT

### Deutsches Fußballmuseum

Platz der Deutschen Einheit 1  
44137 Dortmund

### Anreise ÖPNV

Das Deutsche Fußballmuseum befindet sich direkt gegenüber dem Dortmunder Hauptbahnhof. Hier laufen alle wichtigen Verbindungen des Fern- und Nahverkehrs zusammen.

### Anreise PKW

Die Zieladresse für Navigationsgeräte lautet:  
Bahnhofstraße, 44137 Dortmund.

Parkplätze: Tiefgarage Hauptbahnhof, wenige Meter vom Haupteingang des Museums.

