

Bunkerwelten im Märkischen Viertel

Bettina-von-Arnim-Schule, Berlin



T.Wolf & S.Hohn 20.11.25

Exkursion

Zeichnung / Fotografie
eine erste Annäherung

• 16.9.25

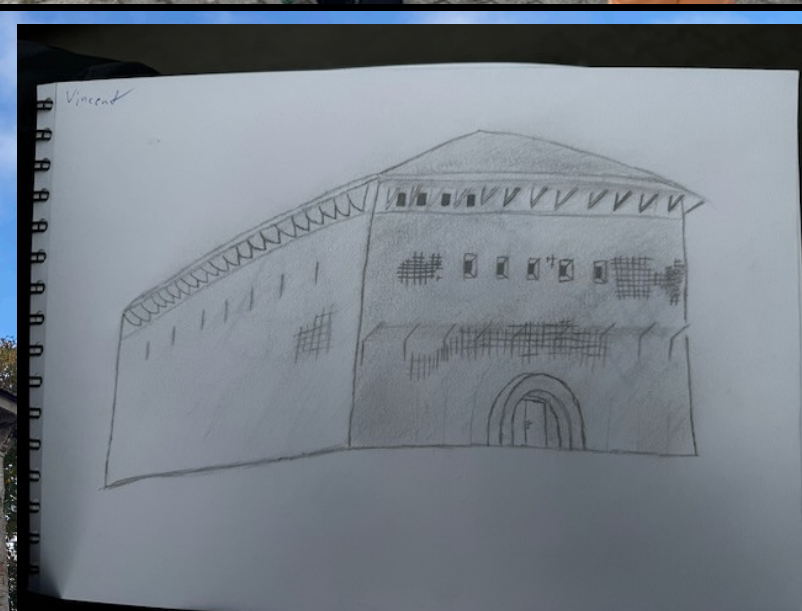
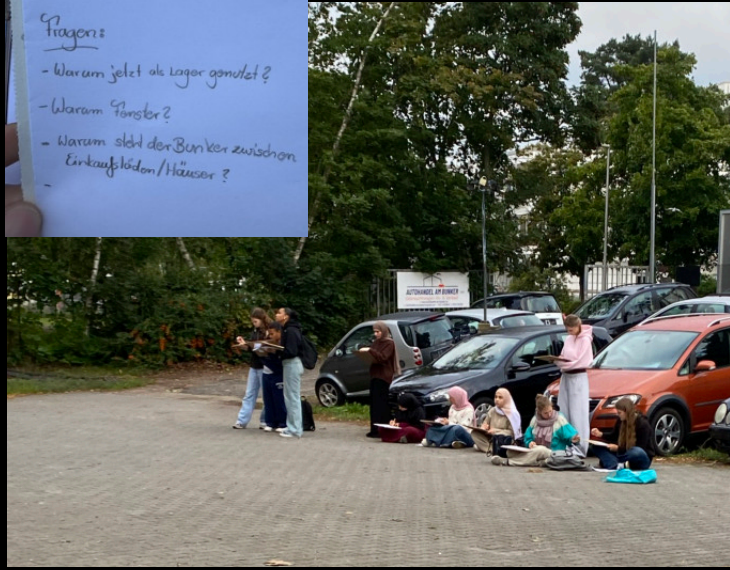
Bunker

Erste Eindrücke:

- kalt
- verlassen
- alt
- trauer
- tot
- kaputt

Fragen:

- Warum jetzt als Lager genutzt?
- Warum Fenster?
- Warum steht der Bunker zwischen Einkaufszentren/Häuser?



Exkursion

Fotografie / Begegnung
eine zweite Annäherung

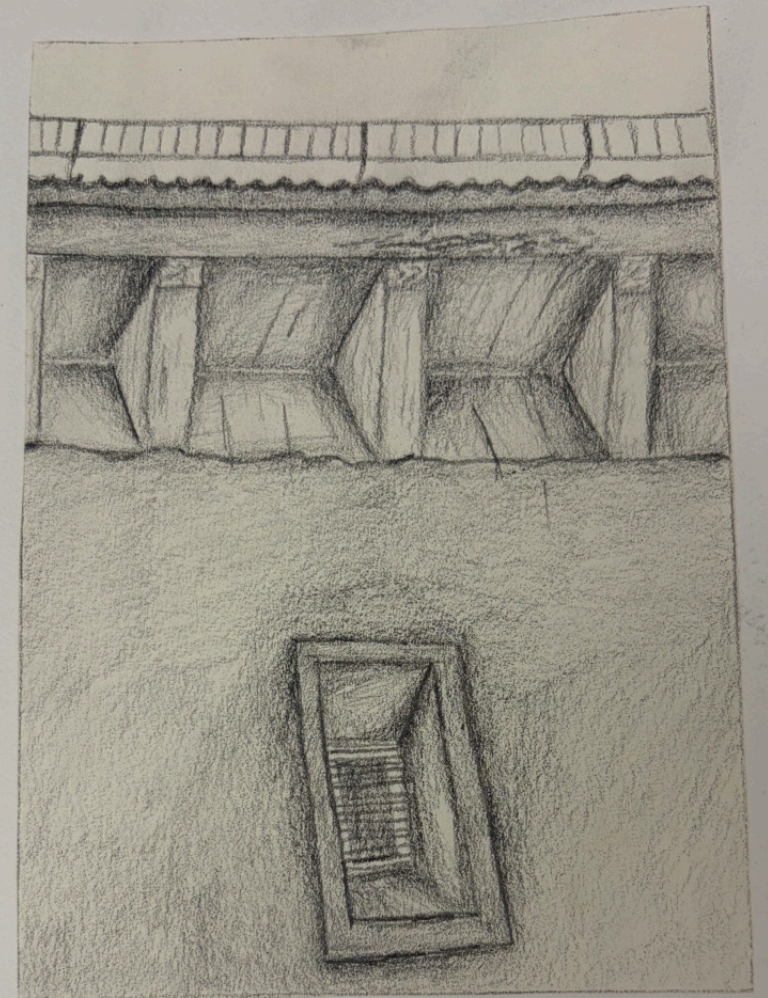
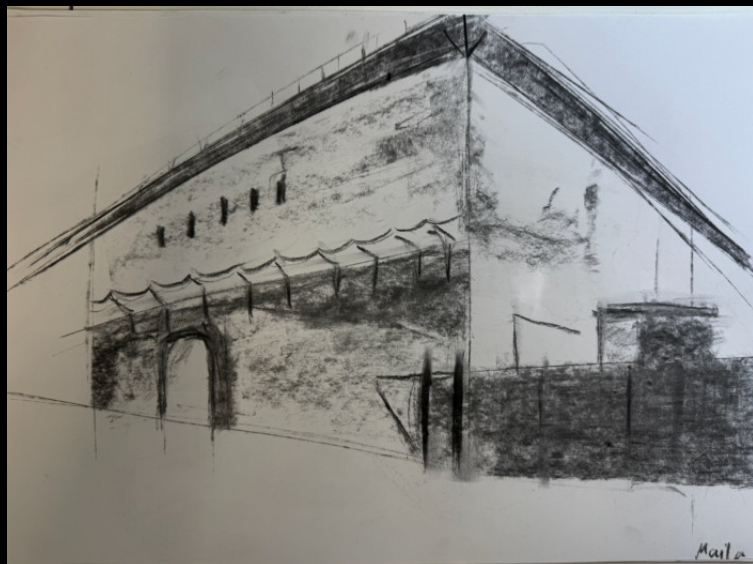
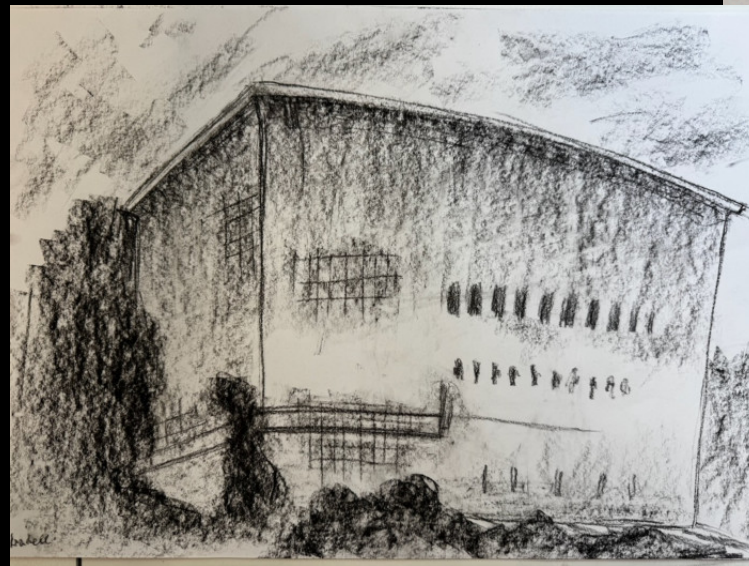
• 30.9.25



Zeichnerisch Umsetzungen

Kohle/Bleistift
Dramatik / Heruntergekommen /
Dreidimensional

• 9 // 25



Interessantes Foto vom
Hochbunker

Ich habe das Foto gewählt weil ich das Dach
sehr interessant fand mit den einzelnen Details.
Die Bunkeranlage wirkt außerdem insgesamt sehr
düster auf mich, man kann sich kaum vorstellen
wie er in Benutzung war. Ich habe versucht
das Dach zu betonen mit kleinen Details.

Zeichnerisch Umsetzungen

Kohle Enge/ Befreiung

- 10. 25



Expertinnen Künstlerin & Architektin

Esther Ernst
Katja Melan

- 13.10.25

